

見積参考資料

工事名 R7徳耕 かん排 田野 揚水機場工 事

◇経費情報

工種区分	その他土木工事(1)
単価地区	徳島東部1
単価使用年月	令和7年11月
施工地域区分	補正なし
前金支出割合	35%を超え 40%以下の場合
契約保証	金銭的保証を必要とする場合
現場環境改善費	計上しない
週休2日確保工事に係る経費補正	週休2日(月単位)

注意

「見積参考資料」は入札参加者の迅速で適正な工事費の見積りのための一資料であり、請負契約を拘束するものではない。

事業名	かんがい排水事業（高収益型） 田野地区
工事名	R 7 徳耕 かん排 田野 揚水機場工事

項 目 名	内 容
事業主体名	東部農林水産局（徳島）農村整備
事業名	かんがい排水事業（高収益型）
地区名	田野地区
工事名	R 7 徳耕 かん排 田野 揚水機場工事
施工場所	小松島市田野町
工事番号	
工事区分	
積算区分	当初積算
地域区分	徳島県
地区区分	徳島東部 1
工期	
積算体系年月	令和 7 年 1 1 月
単価期適用年月	令和 7 年 1 1 月 A
歩掛期適用年番号	
電力会社名	

事業名	かんがい排水事業（高収益型） 田野地区
工事名	R7徳耕 かん排 田野 揚水機場工事

[illegible]

事業名	かんがい排水事業（高収益型） 田野地区
工事名	R 7 徳耕 かん排 田野 揚水機場工事

項 目 名	内 容
工事名	
工事区分	
積算区分	
積算体系区分	【一般土木工事】
工種区分	その他土木工事(1)
工種体系区分	
工事工種体系年番号	
契約保証費	
前払金支出割合	35%を超え40%以下
電力区分	低圧・業者持・1年未満
週休2日補正	4週8休以上（月単位）
熱中症対策補正（現場管理費）	0.00%
施工地域区分	補正なし
現場環境改善費の計上	しない
3次元出来形管理補正(共通仮設費)	補正なし
3次元出来形管理補正(現場管理費)	補正なし

事業名	かんがい排水事業（高収益型） 田野地区
工事名	R 7 徳耕 かん排 田野 揚水機場工事

項 目 名	数 量	単 位	金 額	備 考
1 工事価格				
2 ・工事原価				
3 純工事費				
4 ・ ・直接工事費				
5 ・ ・ ・直接工事費（仮設工を除く）	1.000	式		
6 ・ ・ ・直接工事費（仮設工）	1.000	式		
7 ・ ・間接工事費				
8 ・ ・ ・共通仮設費				
9 ・ ・ ・ ・運搬費～営繕費等				
10 ・ ・ ・現場管理費				
11 ・ ・ ・ ・現場管理費（率計上）				
12 ・一般管理費等				

事業名	かんがい排水事業（高収益型） 田野地区
工事名	R 7 徳耕 かん排 田野 揚水機場工事

名 称 (規 格)	数 量	単位	単 価	金 額	備 考
直接工事費（仮設工を除く）					
・土工	1.000	式			
・ ・ 土工	1.000	式			
造成盛土	240.000	m3			単 A B 単 1号
造成盛土運搬	200.000	m3			単 A B 単 2号
表土剥	40.000	m3			単 A B 単 3号
不陸整生	300.000	m ²			単 A B 単 4号
法面整形 盛土部	40.000	m ²			単 A B 単 5号
合 計					
・ 吸水槽工	1.000	式			
・ ・ 吸水槽 土工	1.000	式			
床堀	180.000	m3			単 A B 単 6号
埋戻	140.000	m3			単 A B 単 7号
基面整正	10.000	m ²			単 A B 単 8号
合 計					
・ ・ 吸水槽工(本体)	1.000	式			

事業名	かんがい排水事業（高収益型） 田野地区
工事名	R 7 徳耕 かん排 田野 揚水機場工事

名 称 (規 格)	数 量	単 位	単 価	金 額	備 考
無筋コンクリート 18-8-40	1.000	m3			単 A B 単 9号
鉄筋コンクリート 21N-12-25 (20) W/C55%	20.000	m3			単 A B 単 10号
型枠 均しコンクリート	1.000	m ²			単 A B 単 11号
型枠 鉄筋コンクリート	94.000	m ²			単 A B 単 12号
均しコンクリート 18N-8-40 W/C60%	1.000	m3			単 A B 単 13号
鉄筋 D13	0.760	ton			単 A B 単 14号
鉄筋 D16	1.160	ton			単 A B 単 15号
内壁防水モルタル 床面	10.000	m ²			単 A B 単 16号
内壁防水モルタル 側面	20.000	m ²			単 A B 単 17号
足掛金物 B=300	12.000	個			単 A B 単 18号
合 計					
・ ・ 吸水槽工 (付帯工)	1.000	式			
縞鋼板 (1型 + 2型) t=4.5mm	1.000	式			単 A B 単 19号
取手鉄筋 SR235 13 L=440	6.000	個			単 A B 単 20号
ズレ止 5 × 40 × 40 L=100	9.000	個			単 A B 単 21号
亜鉛メッキ費	1.000	式			単 A B 単 22号
余水吐管 SUS304 400A	1.000	式			単 A B 単 23号

事業名	かんがい排水事業（高収益型） 田野地区
工事名	R 7 徳耕 かん排 田野 揚水機場工事

[illegible]

事業名	かんがい排水事業（高収益型） 田野地区
工事名	R 7 徳耕 かん排 田野 揚水機場工事

名 称 (規 格)	数 量	単 位	単 価	金 額	備 考
直接工事費（仮設工）					
・ 仮設工					
	1.000	式			
・ ・ 締切排水工					
	1.000	式			
排水ポンプ設置撤去					単 A
	1.000	箇所			B 単 25号
排水ポンプ運転 常時排水					単 A
	1.000	箇所			B 単 26号
合 計					
・ ・ 足場工					
	1.000	式			
足場工					単 A
	81.000	掛㎡			B 単 27号
合 計					
・ ・ 支保工					
	1.000	式			
支保工					単 A
	22.000	空m3			B 単 28号
合 計					

事業名	かんがい排水事業（高収益型） 田野地区
工事名	R 7 徳耕 かん排 田野 揚水機場工事

コード	名 称 (規 格)	数 量	単位	単 価	金 額	備 考
	*** B単 - 1号 ***					
	造成盛土		m3		1.000 m3	当たり算出
	SP 路体（築堤）盛土・埋戻 4.0m以上,20,000m3未満,無し,あり	1.000	m3			S単 21号
	合 計					
	単 価					
	*** B単 - 2号 ***					
	造成盛土運搬		m3		1.000 m3	当たり算出
	SP 積込(ルーズ) 土砂,土量50,000m3未満	1.100	m3			S単 18号
	SP 土砂等運搬 標準,バックホウ山積0.8m3(平積0.6m3),土砂(岩塊・玉石混り土含む),無し,0.3km以下	1.000	m3			S単 20号
	合 計					
	単 価					
	*** B単 - 3号 ***					
	表土剥		m3		1.000 m3	当たり算出
	耕地復旧(表土掘削・埋戻) 表土掘削,なし	1.000	m ²			S単 11号
	合 計					

事業名	かんがい排水事業（高収益型） 田野地区
工事名	R 7 徳耕 かん排 田野 揚水機場工事

コード	名 称 (規 格)	数 量	単位	単 価	金 額	備 考
	単 価					
	*** B単 - 4号 ***					
	不陸整生		m ²		1.000 m ²	当たり算出
	SP 不陸整正 無し,-,-,なし	1.000	m ²			S単 27号
	合 計					
	単 価					
	*** B単 - 5号 ***					
	法面整形 盛土部		m ²		1.000 m ²	当たり算出
	SP 法面整形 盛土部,有り,無し,け質土、砂及び砂質土、粘性土、なし	1.000	m ²			S単 24号
	合 計					
	単 価					
	*** B単 - 6号 ***					
	床堀		m ³		1.000 m ³	当たり算出
	SP 床掘り 土砂,標準,無し,無し,なし	1.000	m ³			S単 19号
	合 計					

事業名	かんがい排水事業（高収益型） 田野地区
工事名	R 7 徳耕 かん排 田野 揚水機場工事

コード	名 称 (規 格)	数 量	単位	単 価	金 額	備 考
	単 価					
	*** B単 - 7号 ***					
	埋戻		m3		1.000 m3	当たり算出
	SP 路体（築堤）盛土・埋戻 4.0m以上,20,000m3未満,無し,なし	1.000	m3			S単 22号
	合 計					
	単 価					
	*** B単 - 8号 ***					
	基面整正		m ²		1.000 m ²	当たり算出
	SP 基面整正 基面整正	1.000	m ²			S単 23号
	合 計					
	単 価					
	*** B単 - 9号 ***					
	無筋コンクリート 18-8-40		m3		1.000 m3	当たり算出
	SP コンクリート 無筋・鉄筋構造物,人力打設,計上する,-,一般養生,-,無し,-,18-8-40(高炉B) W /C60%	1.000	m3			S単 28号

事業名	かんがい排水事業（高収益型） 田野地区
工事名	R 7 徳耕 かん排 田野 揚水機場工事

コード	名 称 (規 格)	数 量	単 位	単 価	金 額	備 考
	合 計					
	単 価					
	*** B単 - 10号 ***					
	鉄筋コンクリート 21N-12-25 (20) W/C55%		m3		1.000 m3	当たり算出
	SP コンクリート 無筋・鉄筋構造物,コンクリート ン° 車打設,計上する,10m3以上100m3未満,一般養生, 延長無し,-,-,21-12-25(20)(高炉B) W/C55%	1.000	m3			S単 29号
	合 計					
	単 価					
	*** B単 - 11号 ***					
	型枠 均しコンクリート		m ²		1.000 m ²	当たり算出
	SP 型枠 一般型枠,均しコンクリート	1.000	m ²			S単 25号
	合 計					
	単 価					
	*** B単 - 12号 ***					
	型枠 鉄筋コンクリート		m ²		1.000 m ²	当たり算出

事業名	かんがい排水事業（高収益型） 田野地区
工事名	R 7 徳耕 かん排 田野 揚水機場工事

コード	名 称 (規 格)	数 量	単位	単 価	金 額	備 考
	SP 型枠 一般型枠,鉄筋・無筋構造物	1.000	m ²			S 単 26号
	合 計					
	単 価					
	*** B 単 - 13号 ***					
	均しコンクリート 18N-8-40 W/C60%		m3		1.000 m3	当たり算出
	SP コンクリート 無筋・鉄筋構造物,人力打設,計上する,-,一般養生,-,無し,-,18-8-40(高炉B) W /C60%	1.000	m3			S 単 28号
	合 計					
	単 価					
	*** B 単 - 14号 ***					
	鉄筋 D13		ton		1.000 ton	当たり算出
	【鉄筋工】 SD295,D13,一般構造物,10t未満,-,無し,一般構造物(切梁無し),10%未満	1.000	ton			S 単 9号
	合 計					
	単 価					
	*** B 単 - 15号 ***					

事業名	かんがい排水事業（高収益型） 田野地区
工事名	R 7 徳耕 かん排 田野 揚水機場工事

コード	名 称 (規 格)	数 量	単位	単 価	金 額	備 考
	鉄筋 D16		ton		1.000 ton	当たり算出
	【鉄筋工】 SD295,D16,一般構造物,10t未満,-,無し,一般構造物(切梁無し),10%未満	1.000	ton			S単 10号
	合 計					
	単 価					
	*** B単 - 16号 ***					
	内壁防水モルタル 床面		m ²		1.000 m ²	当たり算出
	モルタル現場練合わせ 洗砂(細目),1:3(防水剤あり)	0.030	m3			S単 6号
	モルタル工 防水モルタル,床,30mm	1.000	m ²			S単 7号
	合 計					
	単 価					
	*** B単 - 17号 ***					
	内壁防水モルタル 側面		m ²		1.000 m ²	当たり算出
	モルタル現場練合わせ 洗砂(細目),1:3(防水剤あり)	0.025	m3			S単 6号
	モルタル工 防水モルタル,壁,25mm	1.000	m ²			S単 8号
	合 計					
	単 価					

事業名	かんがい排水事業（高収益型） 田野地区
工事名	R 7 徳耕 かん排 田野 揚水機場工事

コード	名 称 (規 格)	数 量	単位	単 価	金 額	備 考
	*** B 単 - 18号 ***					
	足掛金物 B=300		個		1.000 個	当たり算出
	足掛金物 ,,B=300	1.000	個			S 単 1号
	合 計					
	単 価					
	*** B 単 - 19号 ***					
	縞鋼板（1型+2型） t=4.5mm		式		1.000 式	当たり算出
	縞鋼板 厚4.5～6.0	0.062	ton			
	合 計					
	単 価					
	*** B 単 - 20号 ***					
	取手鉄筋 SR235 13 L=440		個		1.000 個	当たり算出
	普通丸鋼 SR235 径13	0.001	ton			
	合 計					
	単 価					

事業名	かんがい排水事業（高収益型） 田野地区
工事名	R 7 徳耕 かん排 田野 揚水機場工事

コード	名 称 (規 格)	数 量	単位	単 価	金 額	備 考
	*** B単 - 21号 ***					
	ズレ止 5×40×40 L=100		個		1.000 個	当たり算出
	等辺山形鋼 (S S 4 0 0) 小形 厚5 辺40	0.001	ton			
	合 計					
	単 価					
	*** B単 - 22号 ***					
	亜鉛メッキ費		式		1.000 式	当たり算出
	亜鉛メッキ費 亜鉛メッキ費	0.062	ton			S単 2号
	合 計					
	単 価					
	*** B単 - 23号 ***					
	余水吐管 SUS304 400A		式		1.000 式	当たり算出
	ラップ管 400A×210L×10K SUS304	1.000	個			S単 3号
	2F曲管 400A×420L×460L×10K SUS304	1.000	個			S単 4号
	2F短管 400A×1000L×10K SUS304	1.000	本			S単 5号

事業名	かんがい排水事業（高収益型） 田野地区
工事名	R 7 徳耕 かん排 田野 揚水機場工事

コード	名 称 (規 格)	数 量	単位	単 価	金 額	備 考
	合 計					
	単 価					
	*** B単 - 24号 ***					
	1号導水路 75 VP 長4.0m		本		1.000 本	当たり算出
	硬質ポリ塩化ビニル管 一般管VP 径75 長4.0m	1.000	本			
	合 計					
	単 価					
	*** B単 - 25号 ***					
	排水ポンプ設置撤去		箇所		1.000 箇所	当たり算出
	排水ポンプ設置撤去（小口径） 口径 100mm,あり	1.000	箇所			S単 15号
	排水ポンプ用釜場設置・撤去 釜場掘削・設置	1.000	箇所			S単 12号
	排水ポンプ用釜場設置・撤去 釜場埋戻・撤去	1.000	箇所			S単 13号
	合 計					
	単 価					
	*** B単 - 26号 ***					

事業名	かんがい排水事業（高収益型） 田野地区
工事名	R 7 徳耕 かん排 田野 揚水機場工事

コード	名 称 (規 格)	数 量	単位	単 価	金 額	備 考
	排水ポンプ運転 常時排水		箇所		1.000 箇所	当たり算出
	排水ポンプ運転（小口径） ,常時排水,7以上～30未満,発動発電機,あり	1.000	箇所			S 単 14号
	合 計					
	単 価					
	*** B 単 - 27号 ***					
	足場工		掛m ²		1.000 掛m ²	当たり算出
	足場工 あり,手摺先行型枠組,あり	1.000	掛m ²			S 単 16号
	合 計					
	単 価					
	*** B 単 - 28号 ***					
	支保工		空m ³		1.000 空m ³	当たり算出
	支保工 パイプサポート支保,40KN/m ² 以下	1.000	空m ³			S 単 17号
	合 計					
	単 価					

事業名	かんがい排水事業（高収益型） 田野地区
工事名	R 7 徳耕 かん排 田野 揚水機場工事

コード	名 称	数 量	単位	単 価	金 額	備 考
	*** S単 - 1号 ***					
	足掛金物		個		1.000 各単位	当たり算出
	足掛金物 ,,B=300			基本給時間:8.0 深夜時間:0.0	超勤時間:0.0 週休:月単位	
	1)資材区分 2)地域資材単価コード(P)			時間的制約:なし 夜間制約作業時間:0.0	制約作業時間:0.0	
	3)地区資材単価コード(J) 4)施設機械資材単価コード(K)					
	足掛金物 B=300	1.000	個			
	合 計					算出数量 1.000 各単位
	単 価					
	*** S単 - 2号 ***					
	亜鉛メッキ費		ton		1.000 各単位	当たり算出
	亜鉛メッキ費 亜鉛メッキ費			基本給時間:8.0 深夜時間:0.0	超勤時間:0.0 週休:月単位	
	1)地域資材単価コード 2)資材規格 3)単価の入力	亜鉛メッキ費		時間的制約:なし 夜間制約作業時間:0.0	制約作業時間:0.0	
	亜鉛メッキ費 亜鉛メッキ費	1.000	ton			
	合 計					算出数量 1.000 各単位
	単 価					

事業名	かんがい排水事業（高収益型） 田野地区					
工事名	R 7 徳耕 かん排 田野 揚水機場工事					

コード	名 称	数 量	単位	単 価	金 額	備 考
	*** S 単 - 3号 ***					
	ラッパ管		個		1.000 各単位	当たり算出
	ラッパ管 400A×210L×10K SUS304			基本給時間:8.0 深夜時間:0.0	超勤時間:0.0 週休:月単位	
	1)施設機械資材単価コード 2)資材規格	400A×210L×10K SUS304		時間的制約:なし 夜間制約作業時間:0.0	制約作業時間:0.0	
	3)単価の入力					
	ラッパ管 400A×210L×10K SUS304	1.000	個			
	合 計					算出数量 1.000 各単位
	単 価					
	*** S 単 - 4号 ***					
	2F曲管		個		1.000 各単位	当たり算出
	2F曲管 400A×420L×460L×10K SUS304			基本給時間:8.0 深夜時間:0.0	超勤時間:0.0 週休:月単位	
	1)施設機械資材単価コード 2)資材規格	400A×420L×460L×10K SUS304		時間的制約:なし 夜間制約作業時間:0.0	制約作業時間:0.0	
	3)単価の入力					
	2F曲管 400A×420L×460L×10K SUS304	1.000	個			
	合 計					算出数量 1.000 各単位
	単 価					

事業名	かんがい排水事業（高収益型） 田野地区
工事名	R 7 徳耕 かん排 田野 揚水機場工事

コード	名 称	数 量	単位	単 価	金 額	備 考
	*** S単 - 5号 ***					
	2F短管		本		1.000 各単位	当たり算出
	2F短管 400A×1000L×10K SUS304			基本給時間:8.0 深夜時間:0.0	超勤時間:0.0 週休:月単位	
	1)施設機械資材単価コード 2)資材規格	400A×1000L×10K SUS304		時間的制約:なし 夜間制約作業時間:0.0	制約作業時間:0.0	
	3)単価の入力					
	2F短管 400A×1000L×10K SUS304	1.000	本			
	合 計					算出数量 1.000 各単位
	単 価					
	*** S単 - 6号 ***					
	モルタル現場練合わせ		m3		1.000 m3	当たり算出
	モルタル現場練合わせ 洗砂(細目),1:3(防水剤あり)			基本給時間:8.0 深夜時間:0.0	超勤時間:0.0 週休:月単位	
	1)材料区分 2)配合比区分	洗砂(細目) 1:3(防水剤あり)		時間的制約:なし 夜間制約作業時間:0.0	制約作業時間:0.0	
	普通ポルトランドセメント 25kg詰袋	0.540	ton			
	洗砂 洗砂(細目)	0.910	m3			
	混和剤 防水剤 マノール相当	10.800	kg			
	普通作業員	0.970	人			
	諸雑費 9%	0.090				

事業名	かんがい排水事業（高収益型） 田野地区
工事名	R 7 徳耕 かん排 田野 揚水機場工事

コード	名 称	数 量	単位	単 価	金 額	備 考
	合 計					算出数量 1.000 m3
	単 価		m3			
	*** S単 - 7号 ***					
	モルタル工		m ²		10.000 m ²	当たり算出
	モルタル工 防水モルタル,床,30mm			基本給時間:8.0 深夜時間:0.0	超勤時間:0.0 週休:月単位	
	1)モルタル区分 2)施工区分	防水モルタル 床		時間の制約:なし 夜間制約作業時間:0.0	制約作業時間:0.0	
	3)塗厚	30mm				
	左官		0.450 人			
	普通作業員		0.150 人			
	諸雑費		0.210			
	合 計					算出数量 10.000 m ²
	単 価		m ²			
	*** S単 - 8号 ***					
	モルタル工		m ²		10.000 m ²	当たり算出
	モルタル工 防水モルタル,壁,25mm			基本給時間:8.0 深夜時間:0.0	超勤時間:0.0 週休:月単位	
	1)モルタル区分 2)施工区分	防水モルタル 壁		時間の制約:なし 夜間制約作業時間:0.0	制約作業時間:0.0	

事業名	かんがい排水事業（高収益型） 田野地区
工事名	R 7 徳耕 かん排 田野 揚水機場工事

コード	名 称	数 量	単位	単 価	金 額	備 考
	3)塗厚	25mm				
	左官	1.070	人			
	普通作業員	0.150	人			
	諸雑費	0.100				
	合 計					算出数量 10.000 m ²
	単 価		m ²			
	*** S単 - 9号 ***					
	【鉄筋工】		ton		1.000 ton	当たり算出
	【鉄筋工】 SD295,D13,一般構造物,10t未満,-,無し,一般構造物(切梁無し), 10%未満			基本給時間:8.0 深夜時間:0.0 時間の制約:なし 夜間制約作業時間:0.0	超勤時間:0.0 週休:月単位 制約作業時間:0.0	
	1)規格区分	SD295				
	2)径区分	D13				
	3)作業区分	一般構造物				
	4)施工規模	10t未満				
	5)時間の制約	-				
	6)夜間作業	無し				
	7)構造物区分	一般構造物(切梁無し)				
	8)太径鉄筋量	10%未満				
	異形棒鋼 SD295 D13	1.030	ton			
	鉄筋(一般構造物)	1.150	ton			
	合 計					算出数量 1.000 ton

事業名	かんがい排水事業（高収益型） 田野地区
工事名	R 7 徳耕 かん排 田野 揚水機場工事

コード	名 称	数 量	単位	単 価	金 額	備 考
	単 価		ton			
	*** S 単 - 10号 ***					
	【鉄筋工】		ton		1.000 ton	当たり算出
	【鉄筋工】 SD295,D16,一般構造物,10t未満,-,無し,一般構造物(切梁無し), 10%未満			基本給時間:8.0 深夜時間:0.0 時間的制約:なし 夜間制約作業時間:0.0	超勤時間:0.0 週休:月単位 制約作業時間:0.0	
	1)規格区分	SD295				
	2)径区分	D16				
	3)作業区分	一般構造物				
	4)施工規模	10t未満				
	5)時間的制約	-				
	6)夜間作業	無し				
	7)構造物区分	一般構造物(切梁無し)				
	8)太径鉄筋量	10%未満				
	異形棒鋼 SD295 D16	1.030	ton			
	鉄筋(一般構造物)	1.150	ton			
	合 計					算出数量 1.000 ton
	単 価		ton			
	*** S 単 - 11号 ***					
	耕地復旧(表土掘削・埋戻)		m ²		1.000 日	当たり算出
	耕地復旧(表土掘削・埋戻) 表土掘削,なし			基本給時間:8.0 深夜時間:0.0	超勤時間:0.0 週休:月単位	

事業名	かんがい排水事業（高収益型） 田野地区
工事名	R 7 徳耕 かん排 田野 揚水機場工事

コード	名 称	数 量	単位	単 価	金 額	備 考
	1)施工区分 2)長期割引単価区分（賃料機械）	表土掘削 なし		時間的制約:なし 夜間制約作業時間:0.0	制約作業時間:0.0	
	バックホ[ｸｰﾗ型・～超低・排対型(～2014)]	1.390	日			<賃料>
	軽油 ﾊﾞﾄﾘｰ給油	88.000	L			
	運転手（特殊）	1.000	人			
	合 計					算出数量 887.000 m ²
	単 価		m ²			
	*** S単 - 12号 ***					
	排水ポンプ用釜場設置・撤去		箇所		1.000 箇所	当たり算出
	排水ポンプ用釜場設置・撤去 釜場掘削・設置			基本給時間:8.0 深夜時間:0.0	超勤時間:0.0 週休:月単位	
	1)施工区分	釜場掘削・設置		時間的制約:なし 夜間制約作業時間:0.0	制約作業時間:0.0	
	土木一般世話役	0.040	人			
	普通作業員	0.100	人			
	諸雑費	0.130				
	バックホ[ｸｰﾗ型・排対型(1次)]	0.570	時間			<損料>
	運転手（特殊）	0.100	人			
	軽油 ﾊﾞﾄﾘｰ給油	3.400	L			
	合 計					算出数量 1.000 箇所

事業名	かんがい排水事業（高収益型） 田野地区
工事名	R 7 徳耕 かん排 田野 揚水機場工事

コード	名 称	数 量	単位	単 価	金 額	備 考
	単 価		箇所			
	*** S 単 - 13号 ***					
	排水ポンプ用釜場設置・撤去		箇所		1.000 箇所	当たり算出
	排水ポンプ用釜場設置・撤去			基本給時間:8.0	超勤時間:0.0	
	釜場埋戻・撤去			深夜時間:0.0	週休:月単位	
	1)施工区分	釜場埋戻・撤去		時間的制約:なし	制約作業時間:0.0	
				夜間制約作業時間:0.0		
	土木一般世話役		人			
		0.040	人			
	特殊作業員		人			
		0.050	人			
	普通作業員		人			
		0.190	人			
	諸雑費					
		0.030				
	バックホ[ｸﾗｰ型・排対型(1次)]		時間			<損料>
		0.370	時間			
	運転手（特殊）		人			
		0.060	人			
	軽油					
	ﾊﾞﾄﾙ給油	2.200	L			
	合 計					算出数量 1.000 箇所
	単 価		箇所			
	*** S 単 - 14号 ***					
	排水ポンプ運転（小口径）		箇所		1.000 箇所	当たり算出

事業名	かんがい排水事業（高収益型） 田野地区
工事名	R 7 徳耕 かん排 田野 揚水機場工事

コード	名 称	数 量	単位	単 価	金 額	備 考
	排水ポンプ運転（小口径） 、常時排水、7以上～30未満、発動発電機、あり			基本給時間：8.0 深夜時間：0.0	超勤時間：0.0 週休：月単位	
	1)運転日数 2)排水方法	常時排水		時間的制約：なし 夜間制約作業時間：0.0	制約作業時間：0.0	
	3)排水量(m3/h) 4)動力源区分	7以上～30未満 発動発電機				
	5)長期割引単価区分（賃料機械）	あり				
	発動発電機[D 駆動・～超低・排対型(～3次)]					<賃料>
		23.760	日			
	軽油 ハトール給油	909.000	L			
	土木一般世話役	0.880	人			
	普通作業員	1.100	人			
	諸雑費	0.050				
	合 計					算出数量 1.000 箇所
	単 価					
	*** S 単 - 15号 ***					
	排水ポンプ設置撤去（小口径）		箇所		1.000 箇所	当たり算出
	排水ポンプ設置撤去（小口径） 口径 100mm、あり			基本給時間：8.0 深夜時間：0.0	超勤時間：0.0 週休：月単位	
	1)ポンプ規格 2)長期割引単価区分（賃料機械）	口径 100mm あり		時間的制約：なし 夜間制約作業時間：0.0	制約作業時間：0.0	
	土木一般世話役	0.320	人			
	普通作業員	1.040	人			

事業名	かんがい排水事業（高収益型） 田野地区
工事名	R 7 徳耕 かん排 田野 揚水機場工事

コード	名 称	数 量	単位	単 価	金 額	備 考
	ハッパ杓[加-ラ型・クレン・～超低・排対型(～2014)]	0.260	日			<賃料>
	運転手（特殊）	0.240	人			
	軽油 ハットル給油	29.000	L			
	合 計					算出数量 1.000 箇所
	単 価		箇所			
	*** S単 - 16号 ***					
	足場工		掛m ²		100.000 掛m ²	当たり算出
	足場工 あり,手摺先行型枠組,あり			基本給時間:8.0 深夜時間:0.0	超勤時間:0.0 週休:月単位	
	1)足場区分 2)安全ネット区分	手摺先行型枠組 あり		時間の制約:なし 夜間制約作業時間:0.0	制約作業時間:0.0	
	3)長期割引単価区分(賃料機械)	あり				
	土木一般世話役	1.600	人			
	とび工	8.500	人			
	普通作業員	1.300	人			
	ラフレソクレン[油圧伸縮ジブ型・～低騒・排対型(～2014)]	1.400	日			<賃料>
	諸雑費	0.310				
	合 計					算出数量 100.000 掛m ²
	単 価		掛m ²			

事業名	かんがい排水事業（高収益型） 田野地区
工事名	R 7 徳耕 かん排 田野 揚水機場工事

コード	名 称	数 量	単位	単 価	金 額	備 考
	*** S単 - 17号 ***					
	支保工		空m3		100.000 空m3	当たり算出
	支保工 パイプサポート支保,40KN/㎡以下			基本給時間:8.0 深夜時間:0.0	超勤時間:0.0 週休:月単位	
	1)施工区分 2)支保耐力KN/㎡	パイプサポート支保 40KN/㎡以下		時間的制約:なし 夜間制約作業時間:0.0	制約作業時間:0.0	
	土木一般世話役	2.600	人			
	型わく工	4.700	人			
	とび工	2.200	人			
	普通作業員	5.100	人			
	諸雑費	0.150				
	合 計					算出数量 100.000 空m3
	単 価		空m3			
	*** S単 - 18号 ***					
	SP 積込(ルーズ)		m3		1.000 m3	当たり算出
	SP 積込(ルーズ) 土砂,土量50,000m3未満			基本給時間:8.0 深夜時間:0.0	超勤時間:0.0 週休:月単位	
				時間的制約:なし 夜間制約作業時間:0.0	制約作業時間:0.0	
	1)土質 2)作業内容	土砂 土量50,000m3未満				

事業名	かんがい排水事業（高収益型） 田野地区
工事名	R 7 徳耕 かん排 田野 揚水機場工事

コード	名 称	数 量	単位	単 価	金 額	備 考
	単 価		m3			
	*** S単 - 19号 ***					
	SP 床掘り		m3		1.000 m3	当たり算出
	SP 床掘り 土砂,標準,無し,無し,なし			基本給時間:8.0 深夜時間:0.0 時間的制約:なし 夜間制約作業時間:0.0	超勤時間:0.0 週休:月単位 制約作業時間:0.0	
	1)土質	土砂				
	2)施工方法	標準				
	3)土留方式の種類	無し				
	4)障害の有無	無し				
	5)長期割引単価区分	なし				
	単 価		m3			
	*** S単 - 20号 ***					
	SP 土砂等運搬		m3		1.000 m3	当たり算出
	SP 土砂等運搬 標準,バックホ山積0.8m3(平積0.6m3),土砂(岩塊・玉石混り土含む),無し,0.3km以下			基本給時間:8.0 深夜時間:0.0 時間的制約:なし 夜間制約作業時間:0.0	超勤時間:0.0 週休:月単位 制約作業時間:0.0	
	1)土砂等発生現場	標準				
	2)積込機種・規格	バックホ山積0.8m3(平積0.6m3)				
	3)土質	土砂(岩塊・玉石混り土含む)				
	4)DID区間の有無	無し				
	5)運搬距離	0.3km以下				

事業名	かんがい排水事業（高収益型） 田野地区
工事名	R 7 徳耕 かん排 田野 揚水機場工事

コード	名 称	数 量	単位	単 価	金 額	備 考
	単 価		m3			
	*** S単 - 21号 ***					
	SP 路体（築堤）盛土・埋戻		m3		1.000 m3	当たり算出
	SP 路体（築堤）盛土・埋戻 4.0m以上,20,000m3未満,無し,あり			基本給時間:8.0 深夜時間:0.0 時間的制約:なし 夜間制約作業時間:0.0	超勤時間:0.0 週休:月単位 制約作業時間:0.0	
	1)施工幅員 2)施工数量	4.0m以上 20,000m3未満				
	3)障害の有無 4)長期割引単価区分	無し あり				
	単 価		m3			
	*** S単 - 22号 ***					
	SP 路体（築堤）盛土・埋戻		m3		1.000 m3	当たり算出
	SP 路体（築堤）盛土・埋戻 4.0m以上,20,000m3未満,無し,なし			基本給時間:8.0 深夜時間:0.0 時間的制約:なし 夜間制約作業時間:0.0	超勤時間:0.0 週休:月単位 制約作業時間:0.0	
	1)施工幅員 2)施工数量	4.0m以上 20,000m3未満				
	3)障害の有無 4)長期割引単価区分	無し なし				
	単 価		m3			

事業名	かんがい排水事業（高収益型） 田野地区
工事名	R 7 徳耕 かん排 田野 揚水機場工事

コード	名 称	数 量	単位	単 価	金 額	備 考
	*** S単 - 23号 ***					
	SP 基面整正		m ²		1.000 m ²	当たり算出
	SP 基面整正 基面整正			基本給時間:8.0 深夜時間:0.0 時間的制約:なし 夜間制約作業時間:0.0	超勤時間:0.0 週休:月単位 制約作業時間:0.0	
	1)整形区分	基面整正				
	単 価		m ²			
	*** S単 - 24号 ***					
	SP 法面整形		m ²		1.000 m ²	当たり算出
	SP 法面整形 盛土部,有り,無し,け質土、砂及び砂質土、粘性土、なし			基本給時間:8.0 深夜時間:0.0 時間的制約:なし 夜間制約作業時間:0.0	超勤時間:0.0 週休:月単位 制約作業時間:0.0	
	1)整形箇所 2)法面締固めの有無 3)現場制約の有無 4)土質 5)長期割引単価区分	盛土部 有り 無し け質土、砂及び砂質土、粘性土 なし				
	単 価		m ²			
	*** S単 - 25号 ***					
	SP 型枠		m ²		1.000 m ²	当たり算出

事業名	かんがい排水事業（高収益型） 田野地区
工事名	R 7 徳耕 かん排 田野 揚水機場工事

コード	名 称	数 量	単 位	単 価	金 額	備 考
	SP 型枠 一般型枠,均しコンクリート			基本給時間:8.0 深夜時間:0.0 時間的制約:なし 夜間制約作業時間:0.0	超勤時間:0.0 週休:月単位 制約作業時間:0.0	
	1)型枠の種類 2)構造物の種類	一般型枠 均しコンクリート				
	単 価		m ²			
	*** S 単 - 26号 ***					
	SP 型枠		m ²		1.000 m ² 当たり算出	
	SP 型枠 一般型枠,鉄筋・無筋構造物			基本給時間:8.0 深夜時間:0.0 時間的制約:なし 夜間制約作業時間:0.0	超勤時間:0.0 週休:月単位 制約作業時間:0.0	
	1)型枠の種類 2)構造物の種類	一般型枠 鉄筋・無筋構造物				
	単 価		m ²			
	*** S 単 - 27号 ***					
	SP 不陸整正		m ²		1.000 m ² 当たり算出	
	SP 不陸整正 無し,-,-,なし			基本給時間:8.0 深夜時間:0.0 時間的制約:なし 夜間制約作業時間:0.0	超勤時間:0.0 週休:月単位 制約作業時間:0.0	
	1)補足材料の有無 2)補足材料平均厚さ	無し -				
	3)補足材料 4)長期割引単価区分	- なし				

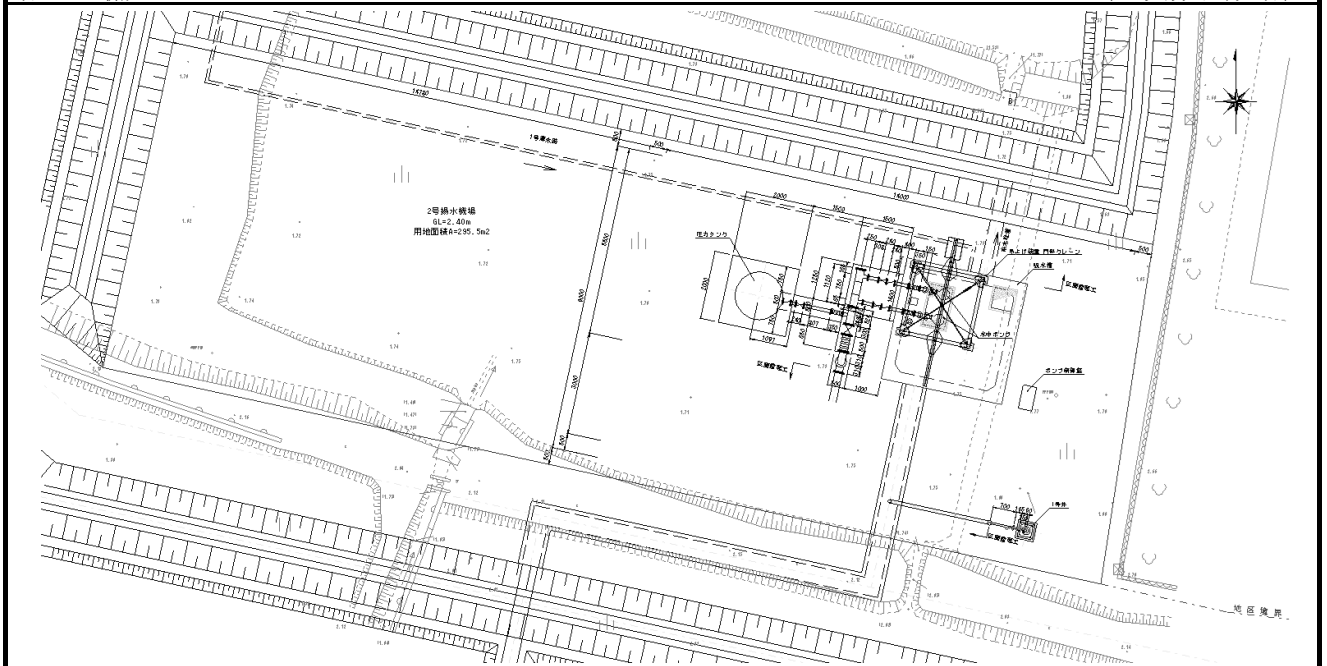
事業名	かんがい排水事業（高収益型） 田野地区
工事名	R 7 徳耕 かん排 田野 揚水機場工事

コード	名 称	数 量	単 位	単 価	金 額	備 考
	単 価		m ²			
	*** S 単 - 28号 ***					
	SP コンクリート		m3		1.000 m3	当たり算出
	SP コンクリート 無筋・鉄筋構造物,人力打設,計上する,-,一般養生,-,無し,-,18-8-4			基本給時間:8.0 深夜時間:0.0 時間的制約:なし 夜間制約作業時間:0.0	超勤時間:0.0 週休:月単位 制約作業時間:0.0	
	0(高炉B) W/C60%					
	1)構造物種別	無筋・鉄筋構造物				
	2)打設工法	人力打設				
	3)コンクリートの計上	計上する				
	4)設計日打設量	-				
	5)養生工の種類	一般養生				
	6)圧送管延長距離区分	-				
	7)現場内小運搬の有無	無し				
	8)打設高さ、水平打設距離	-				
	10)規格区分	18-8-40(高炉B) W/C60%				
	単 価		m3			
	*** S 単 - 29号 ***					
	SP コンクリート		m3		1.000 m3	当たり算出
	SP コンクリート 無筋・鉄筋構造物,コンクリートポンプ車打設,計上する,10m3以上100m3未満			基本給時間:8.0 深夜時間:0.0 時間的制約:なし 夜間制約作業時間:0.0	超勤時間:0.0 週休:月単位 制約作業時間:0.0	
	,一般養生,延長無し,-,-,21-12-25(20)(高炉B) W/C55%					
	1)構造物種別	無筋・鉄筋構造物				
	2)打設工法	コンクリートポンプ車打設				

事業名	かんがい排水事業（高収益型） 田野地区
工事名	R7徳耕 かん排 田野 揚水機場工事

[illegible]

2号揚水機場工 数量総括表				
項 目	規 格	数 量	単 位	備 考
＜場内整備工＞				
造成盛土	搬入土	236.4	m3	吸水槽(土工)残土を流用 「数量＝残土流用＋搬入土」
表土剥取	t=15cm	44.3	m3	
不陸整正		295.5	m2	
法面整形	盛土部	40.4	m2	
＜吸水槽（土工）＞				
床掘	土砂	175.5	m3	
埋戻	土砂	142.4	m3	
基面整正		13.7	m2	
残土		33.1	m3	場内造成に流用
＜吸水槽（本体工）＞				
コンクリート工	小型構造物, $\sigma_{ck}=18\text{kN/mm}^2$	0.7	m3	
	鉄筋構造物, $\sigma_{ck}=21\text{kN/mm}^2$	20.2	m3	
型枠工	均しコンクリート	1.0	m2	
	鉄筋構造物	94.0	m2	
鉄筋工	SD295A, D13	0.759	t	
	SD295A, D16	1.157	t	
モルタル（練り+塗り）	t=30mm	9.7	m2	防水用
	t=25mm	21.6	m2	防水用
足掛金物	$\phi 19, B=300$	12.0	個	
＜吸水槽（付帯工）＞				
綯鋼板	t=4.5mm	1.53	m2	別途重量表参照
取手鉄筋	SR235, $\phi 13, L=440$	6.0	個	
ズレ止	$5 \times 40 \times 40, L=100$	9.0	個	
＜余水吐管＞				
ラップ管	400A \times 210L \times 10K SUS304	1.0	個	
2F曲管	400A \times 420L \times 460L \times 10K SUS304	1.0	個	
2F短管	400A \times 1000L \times 10K SUS304	1.0	本	
＜1号導水路＞				
硬質ポリ塩化ビニル管	VP75 4.0m/1本	1.0	本	
＜仮設工＞				
足場工	枠組足場	81.2	掛m2	吸水槽
支保工	パイプサポート	22.3	空m3	吸水槽
水替工（常時排水）	釜場設置・撤去	1.0	箇所	
	水中ポンプ設置・撤去	22.0	日	Q=30m3以下, H=10m以下



名 称	算 式	数 量	備 考
(1) 造成盛土			
搬入土	図測面積 295.5m ² 計画標高2.40-現況田面1.75+0.15(表土分) = 0.80		
	295.5m ² × 0.80m = 236.40	236.4 m ³	
(2) 表土剥取	295.5m ² × 0.15m = 44.33	44.3 m ³	
(3) 不陸整正	図測面積 295.5m ² = 295.50	295.5 m ²	
(4) 盛土法面整形	ポンプ場敷高2.40-現況田面標高1.75=0.65m 0.65 × 1.562 × (14.78+14.0+0.5*2+9.0+0.5*2) = 40.39	40.4 m ²	斜率1.562

吸水槽土工数量計算書

(2号揚水機場)

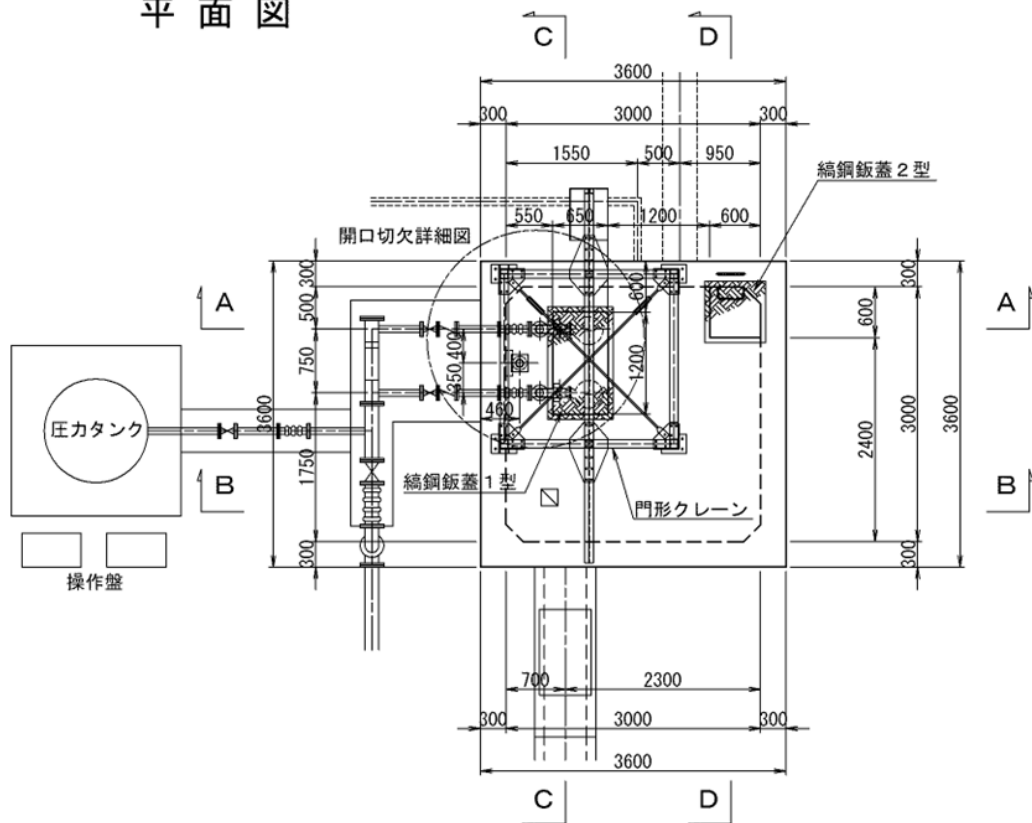
[illegible]

吸水槽土工数量計算書

(2号揚水機場)

[illegible]

平面図



E-E 断面図

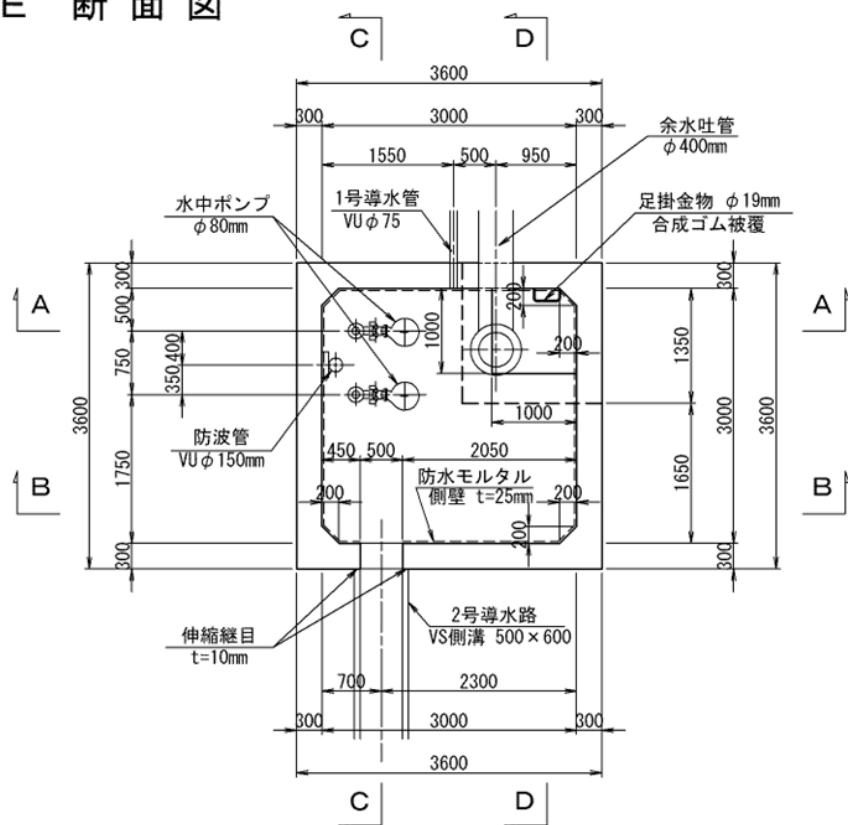
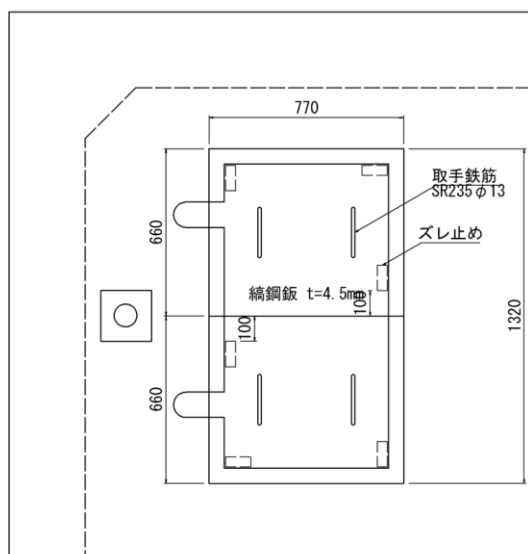


Figure 1: Technical drawing of a toilet unit. The drawing includes a plan view and a side elevation view. The plan view shows a rectangular unit with overall dimensions of 3600mm by 3450mm. It includes a toilet bowl, a pedestal, and a floor base. Key features include a 25mm thick waterproof mortar on the side wall, a 30mm thick waterproof mortar on the base, and a 19mm diameter metal hanger. The side elevation view shows the unit's profile with a total height of 3750mm. It includes a pedestal with a diameter of 400mm and a 1.95m high water level. The drawing also shows the unit's connection to the floor and the surrounding structure.

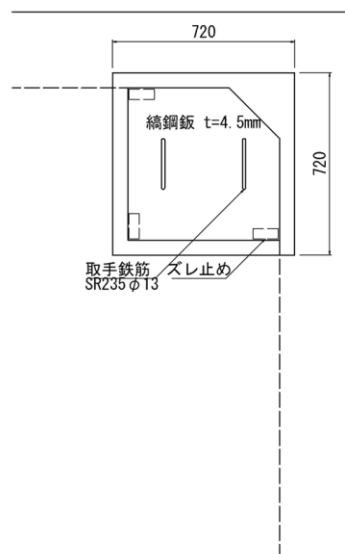
<div> <div>吸水槽（本体工）</div> <div>数量計算書</div> <div>(2号揚水機場)</div> </div>			
名 称	算 式	数 量	備 考
(1) コンクリート			
小型構造物 $\sigma_{ck}=18\text{kN/mm}^2$	$(3.80\text{m} \times 3.80\text{m} - 1.75\text{m} \times 1.75\text{m}) \times 0.05\text{m} = 0.57$		均しコンクリート
	$1.85\text{m} \times 1.85\text{m} \times 0.05\text{m} = 0.17$		ヒート部
	計 0.74	0.7 m^3	
(2) コンクリート			
鉄筋構造物 $\sigma_{ck}=21\text{kN/mm}^2$	$3.60\text{m} \times 3.60\text{m} \times 0.35\text{m} = 4.54$		底版
	$1.65\text{m} \times 1.65\text{m} \times 0.30\text{m} - 1.00\text{m} \times 1.00\text{m} \times 0.30\text{m} = 0.52$		ヒート部
	$2 \times 0.30\text{m} \times 3.60\text{m} \times 2.80\text{m} + 2 \times 0.30\text{m} \times 3.00\text{m} \times 2.80\text{m} + 4 \times 1/2 \times 0.20\text{m} \times 0.20\text{m} \times 2.80\text{m} = 11.31$		側壁
	$-1/4 \times \pi \times 0.406\text{m}^2 \times 0.30\text{m} = -0.04$		余水吐管控除
	$-0.50\text{m} \times 0.47\text{m} \times 0.30\text{m} = -0.07$		側壁開口控除
	$1/2 \times 0.20\text{m} \times 0.20\text{m} \times (2 \times 1.80\text{m} + 2 \times 2.60\text{m}) = 0.18$		底版ハチ
	$1/2 \times 0.20\text{m} \times 0.20\text{m} \times (4 \times 2.60\text{m} - 2 \times 0.40\text{m}) = 0.19$		頂版ハチ
	$(3.60\text{m} \times 3.60\text{m} - 0.60\text{m} \times 0.60\text{m} - 0.65\text{m} \times 1.20\text{m}) \times 0.30\text{m} + 2 \times 1/2 \times 0.15\text{m} \times 0.10\text{m} \times 0.30\text{m} = 3.55$		頂版
	計 20.17	20.2 m^3	
(3) 型枠			
均しコンクリート	$(2 \times 3.80\text{m} - 1.75\text{m} + 2 \times 3.80\text{m} - 1.75\text{m}) \times 0.05\text{m} = 0.59$		
	$(2 \times 1.85\text{m} + 2 \times 1.85\text{m}) \times 0.05\text{m} = 0.37$		ヒート部
	計 0.96	1.0 m^2	
(4) 型枠			
鉄筋・無筋構造物	$(2 \times 3.60\text{m} \times 3.45\text{m} + 2 \times 3.60\text{m} \times 3.45\text{m}) + (2 \times 1.65\text{m} \times 0.30\text{m} + 2 \times 1.65\text{m} \times 0.30\text{m}) = 51.66$		外側
	$2 \times (2.40\text{m} + 2 \times 1.414 \times 0.20\text{m}) \times 2.60\text{m} + 2 \times (2.40\text{m} + 2 \times 1.414 \times 0.20\text{m}) \times 2.60\text{m} + 4 \times 1.414 \times 0.20\text{m} \times 2.80\text{m} = 34.01$		内側
	$-2 \times 1/4 \times \pi \times 0.406\text{m}^2 = -0.26$		余水吐管控除
	$-2 \times 0.50\text{m} \times 0.47\text{m} + (2 \times 0.47\text{m} + 0.50\text{m}) \times 0.30\text{m} = -0.04$		側壁開口控除
	$2 \times (1.00\text{m} + 1.00\text{m}) \times 0.30\text{m} = 1.20$		ヒート部内側

<div> <div>吸水槽（本体工）</div> <div>数量計算書</div> <div>(2号揚水機場)</div> </div>			
名 称	算 式	数 量	備 考
	$(2.60\text{m} \times 2.60\text{m} - 0.60\text{m} \times 0.60\text{m} - 0.65\text{m} \times 1.20\text{m}) = 5.62$		頂版下面
	$2 \times (0.60\text{m} + 0.60\text{m}) \times 0.30\text{m} + 2 \times (0.65\text{m} + 1.20\text{m}) \times 0.30\text{m} = 1.83$		頂版開口小口
	計 94.02	94.0 m ²	
(5) 鉄筋	配筋図鉄筋質量表より		
(SD295A) D13	758.8kg = 759	0.759 ton	
(SD295A) D16	1157.3kg = 1157	1.157 ton	
(5) モルタル(練り+塗り)			
t=30mm	$2.60\text{m} \times 2.60\text{m} + 4 \times 1.414 \times 0.20\text{m} \times 2.60\text{m} = 9.70$	9.7 m ²	床
t=25mm	$4 \times (2.60\text{m} + 1.414 \times 0.20\text{m}) \times 1.80\text{m} + 4 \times 1.00\text{m} \times 0.30\text{m} - 0.50\text{m} \times 0.47\text{m} - \pi / 4 \times 0.406\text{m}^2 = 21.59$	21.6 m ²	壁
(6) 足掛金物			
φ 19 B=300	12 = 12	12 個	

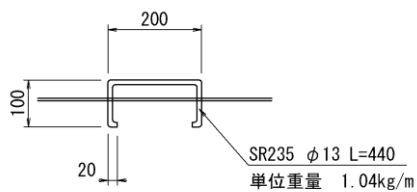
(1 型)



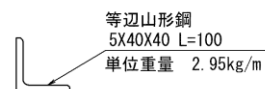
(2 型)



(取手鉄筋)



(ズレ止め)



名 称	算 式	数 量	備 考
(1) 縞鋼板			
t=4.5mm	$0.66\text{m} \times 0.77\text{m} \times 2 + 0.72\text{m} \times 0.72\text{m} = 1.53$	1.53 m ²	
(2) 取手鉄筋			
SR235 φ13 L=440	6.00	6.0 個	
(3) ズレ止			
5×40×40 L=100	9.00	9.0 個	

総括重量表

田野地区本村工区 2号揚水機場

吸水槽ピット開口部
縞鋼板蓋

	材料重量			部品重量			機 器 単体品	計 (kg)	塗装面積 (㎡)		酸洗面積 (㎡)	Znメッキ (kg)
	直接部材	副部材	小計	主 要	その他	小計			—	—		
縞鋼板蓋	62.2	0.0	62.2	0.0	0.0	0.0	0.0	62.2	0.00	0.00	0.00	62.2
計 (kg)	62.2	0.0	62.2	0.0	0.0	0.0	0.0	62.2	0.00	0.00	0.00	62.2

総重量 62.2 kg

塗装面積計 (一) 0.00 ㎡

塗装面積計 (一) 0.00 ㎡

酸洗面積計 0.00 ㎡

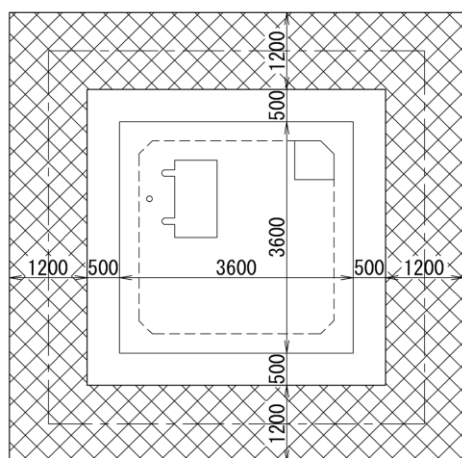
Znメッキ計 62.2 kg

[illegible]

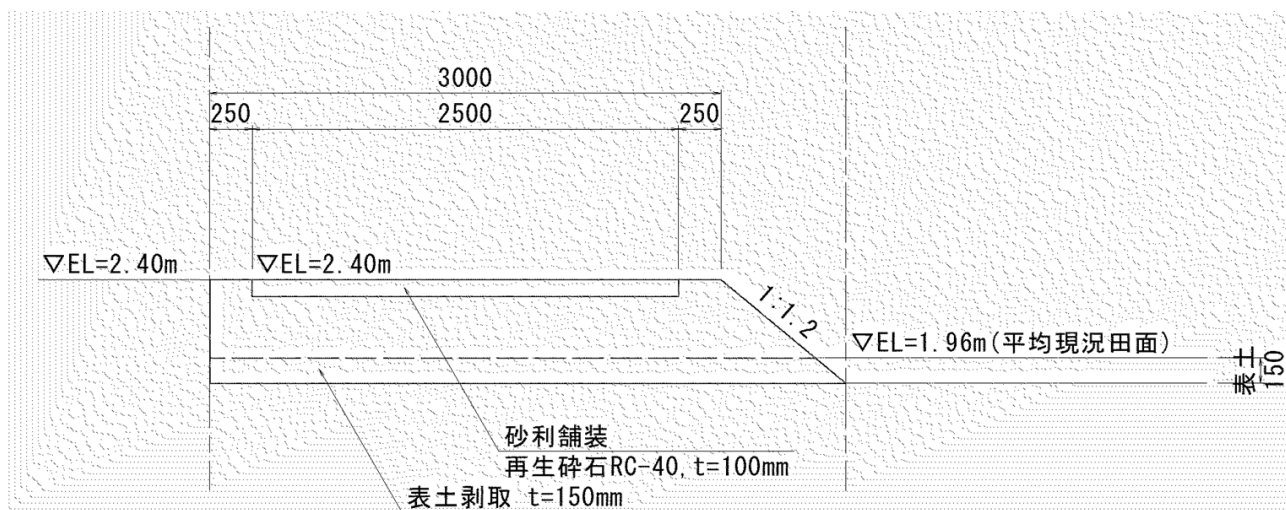
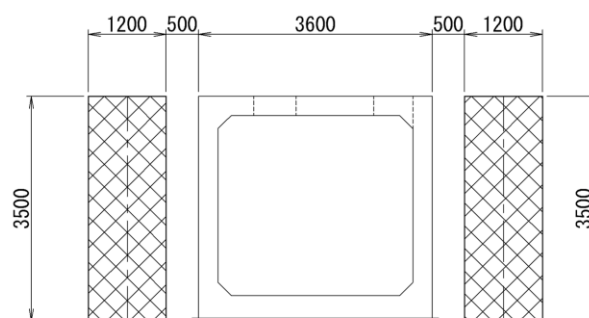
余水吐管 材料表

[illegible]

足場平面図



足場断面図



水替日数算定表（常時排水）

[illegible]

見積単価一覧表

[illegible]